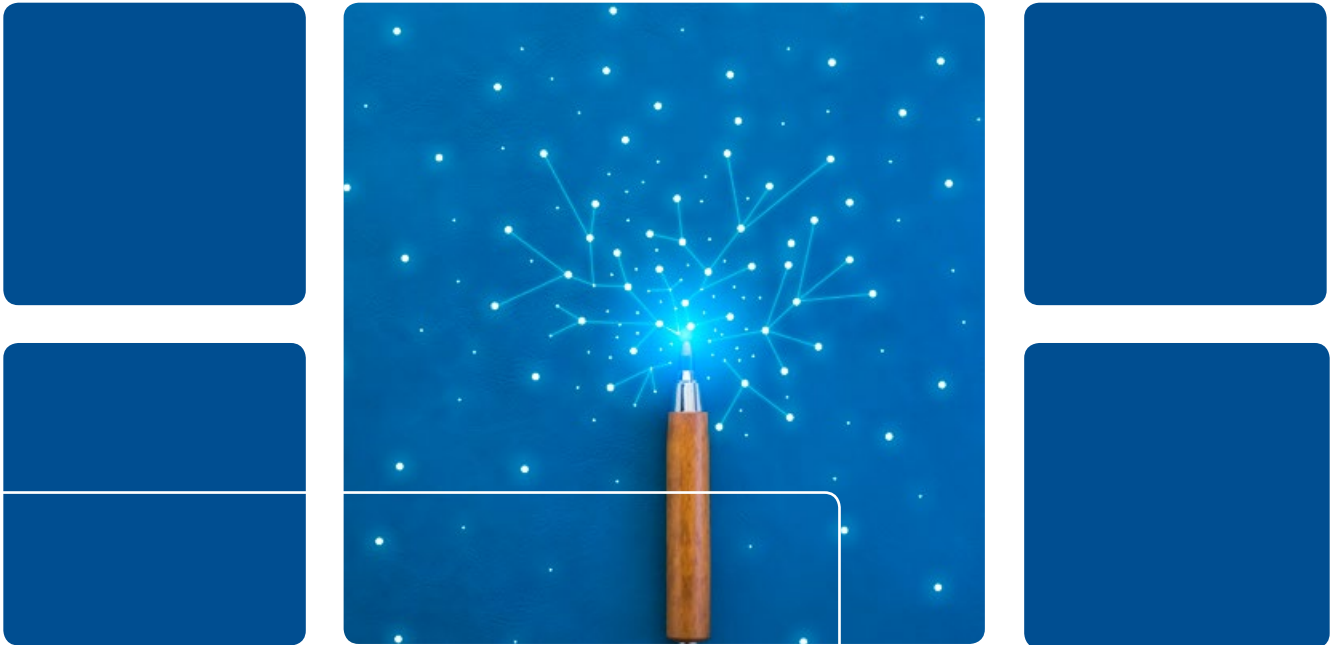


change is our business



**Digitale Transformation:
Bestimmen Sie Ihren digitalen Reifegrad**



Kontakt

www.flow.de/kontakt/
Tel. +49 5141 740074

**Sind Sie mitten drin in der digitalen Transformation?
Wollen Sie die passenden Baustellen im Spannungsfeld
technology, people und *business* identifizieren?
Wollen Sie Ihre Organisation fit machen für den näch-
sten Schritt in der digitalen Transformation?**

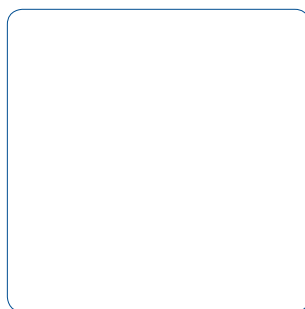
Ohne Digitalisierung geht nichts mehr – automatisierte und vernetzte Prozesse werden weiter zunehmen, das ‚Internet der Dinge‘ hält in immer mehr Branchen und Berufen Einzug.

Doch oft herrscht noch das Motto vor: „Lassen Sie uns darüber entscheiden, welche Technologie wir wo einsetzen können.“ Die beiden anderen Säulen eines Unternehmens – *people* und *business* – verschwinden dann vom Radar. Das kann sich rächen, z. B.:

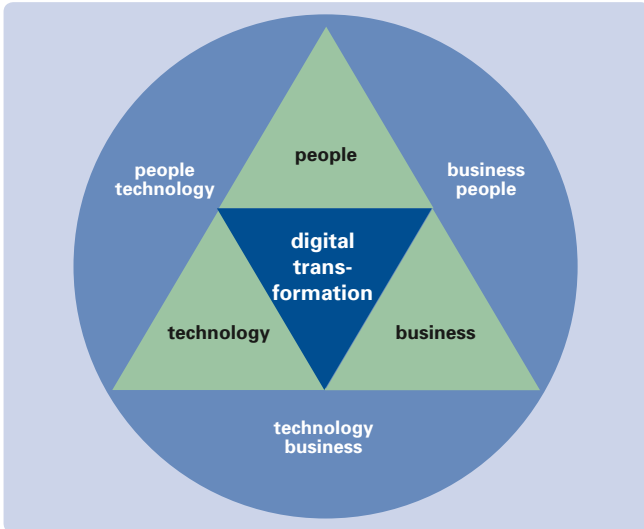
- Eine ausgewählte Technologie wirkt singular gut, ist jedoch als Insellösung mit anderen Prozessen wenig kompatibel.
- Die Akzeptanz in den Teams zur Einhaltung der Prozesse sinkt, da nicht klar ist, wer welche Aufgabe übernimmt.
- Es treten viele Fehler auf und unnötige händische Mehrarbeit, da die Mitarbeiter nicht ausreichend qualifiziert wurden oder die Prozesse nicht eingespielt sind.

Die digitale Reife eines Unternehmens besteht darin, *people*, *technology* und *business* in ihren Wechselwirkungen bei allen Maßnahmen mitzudenken.

Um zu wissen „Wo stehen wir bei diesen Wechselwirkungen?“: Nutzen Sie unser Analyse-Tool **„Digitale Reife“**.



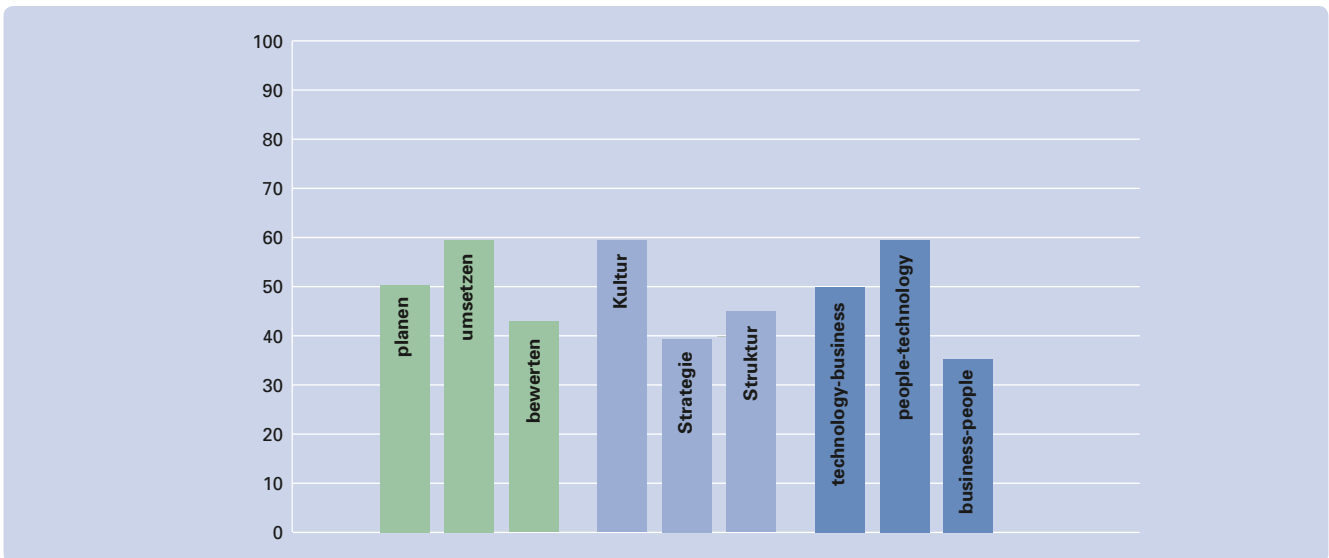
Dimensionen in der digitalen Transformation



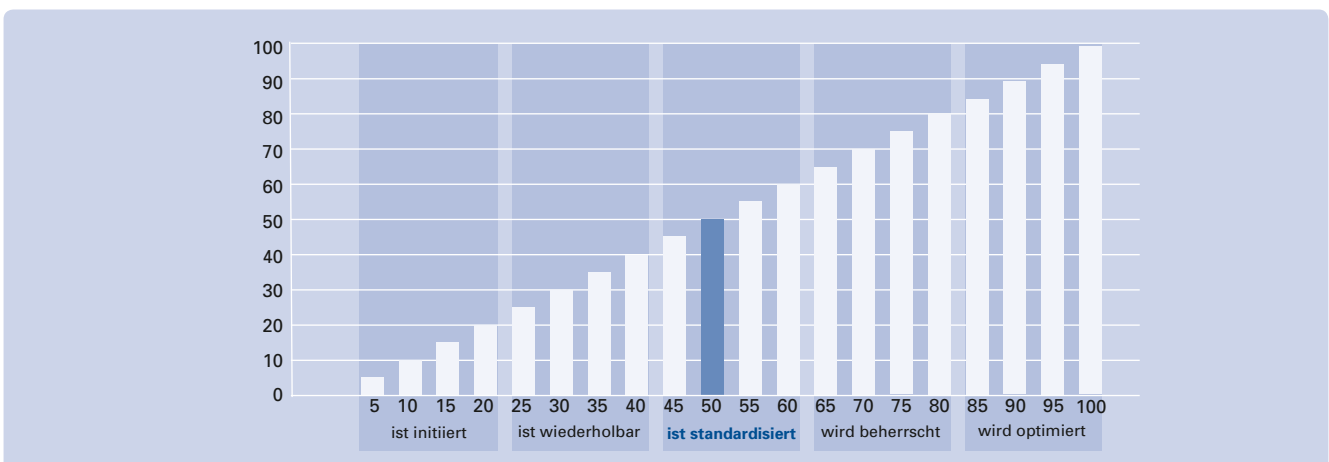
Analyse-Tool Digitale Reife

Mit unserem Analyse-Tool **„Digitale Reife“** erhalten Sie eine tool-gestützte Orientierung. Das können Sie allein mit Hilfe eines Fragebogens machen – oder mit anderen gemeinsam, zum Beispiel in einem Workshop. Nach der Beantwortung von 54 Fragen erhalten Sie ein Ergebnis zum Reifegrad Ihres Unternehmens in der digitalen Transformation. Dabei werden die Wechselwirkungen zwischen *people*, *technology* und *business* beleuchtet. Durch das Ergebnis ist erkennbar, bei welchen Themen der größte Handlungsbedarf besteht. Abhängig von Ihrer Unternehmensstrategie, der vorhandenen Aufbau- und Ablauforganisation sowie der prägenden Organisationskultur entscheiden Sie nun, welche dieser Baustellen wann und von wem in Angriff genommen werden sollen. Wir beraten Sie gern auf Ihrem Weg zu digitaler Reife.

Eine Beispiel-Darstellung zu einer Analyse des digitalen Reifegrades



Digitale Transformation in Ihrem Unternehmen ...



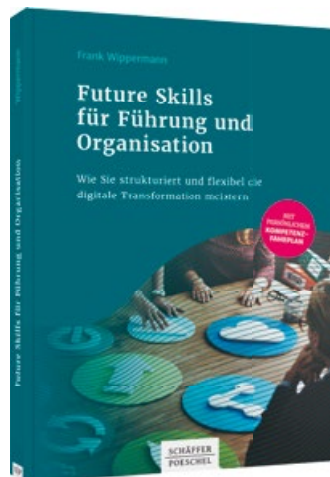
Sie finden Berichte über Referenz-Projekte auf unserer Webseite. Gern schicken wir Ihnen auch einen Bericht per E-Mail zu.

In unserem Newsblog veröffentlichen wir monatlich aktuelle Informationen und geben Hinweise auf Publikationen zu aktuellen Themen aus HR, Leadership und Change Management.

<https://www.flow.de/news>

flow consulting gmbh
Spörckenstraße 89
D-29221 Celle
Telefon +49 (0) 5141.740074
mail@flow.de
www.flow.de

© flow consulting gmbh 2020



Wippermann, Frank:

Future Skills für Führung und Organisation. Wie Sie strukturiert und flexibel die digitale Transformation meistern. Stuttgart 2020. Schäffer-Pöschel-Verlag

